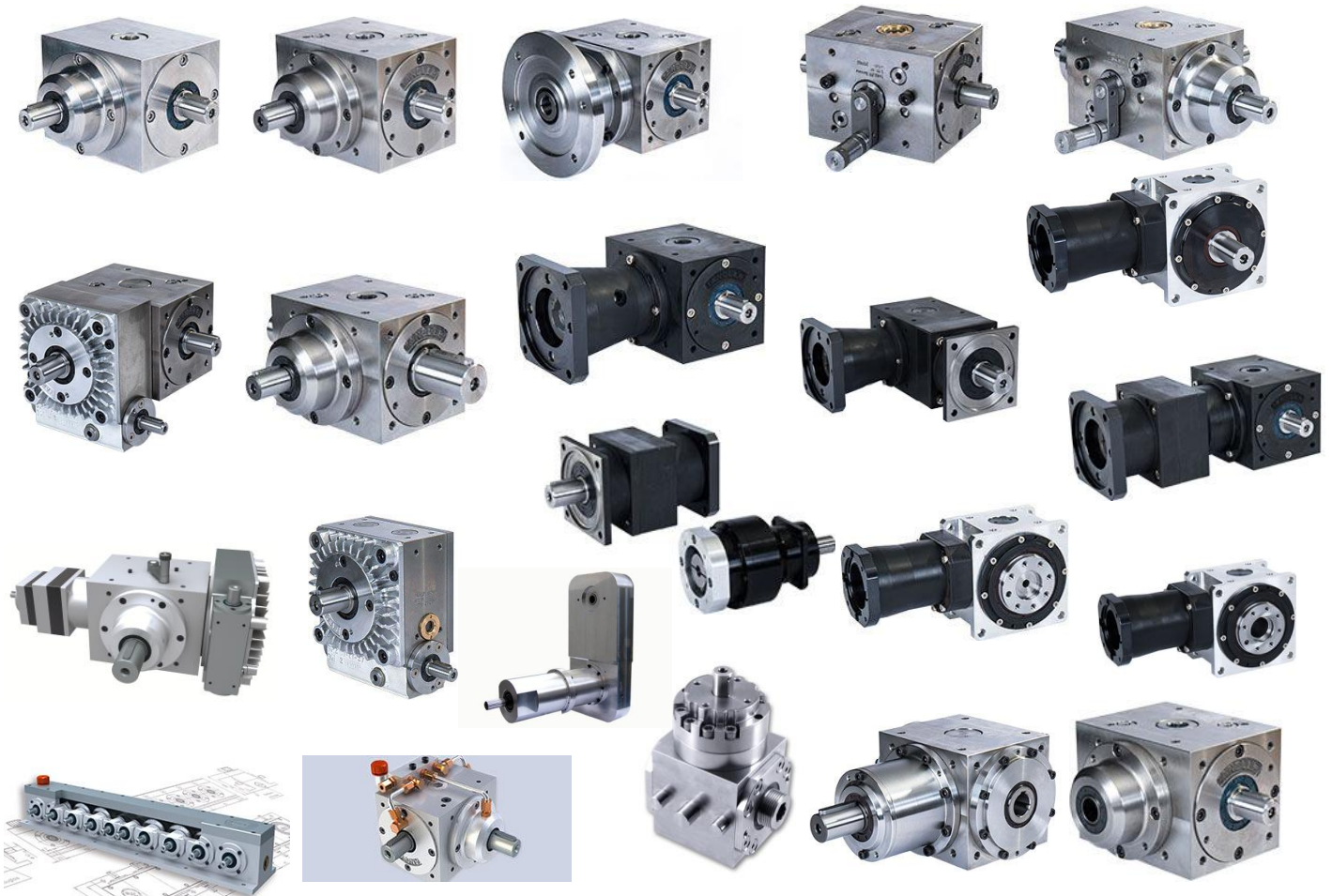




TANDLER Zahnrad- und Getriebefabrik GmbH in Bremen stellt, seit 1949 mit nahezu 100%iger Fertigungstiefe, **Getriebe und Zahnräder** überwiegend für den Maschinenbau her. Nach der Entwicklung des **Spiralkegelgetriebes** (auch Kegelrad- oder Winkelgetriebe genannt) und des **Drehzahl-Überlagerungsgetriebes** wurden die Baureihen **ServoFoxy®** mit Planetengetriebe-Kegelradgetriebe-Kombinationen, **Hypoidgetriebe**-Kombinationen und die **Planetengetriebe P** entwickelt. Präzision und Zuverlässigkeit steht bei allen Varianten an erster Stelle. Ausführungen mit Motorflansch, Hohlwelle, als **Schalt- oder Wendegetriebe** bis hin zum neu entwickelten **Sondergetriebe** ist nahezu alles möglich mit vielen Optionen.



Passfedernut, Keil- oder Zahnwelle oder Schrupfscheibe



[www.prantner-iv.de](http://www.prantner-iv.de)



Gerdt Seefrid GmbH in Bad Vilbel unterhält deutschlandweit eines der größten Lagersortimente an DC-Motoren und liefert bürstenbehaftete und bürstenlose **Gleichstrom-Motoren bis 48 V/DC, ohne Getriebe oder mit Planeten-, Stirnrad- oder Schneckengetriebe, DC-Linearantriebe, sowie DC und BLDC-Steuerungen und Stromversorgungen.** Langjährige Erfahrungen in der projektbegleitenden Beratung ermöglichen die optimale Auswahl von Standard- oder individuellen Ausführungen der DC-Motoren für Ihre spezielle Anwendung.



Folgende Abweichungen von den Katalogtypen sind, abhängig vom jeweiligen Motor, und ab bestimmten Stückzahlen möglich:

#### **Elektrisch:**

- Besondere Kabellängen oder Adernfarben
- Konfektionierte Kabelenden mit Steckern, Zugentlastung des Anschlusskabels
- Kabel mit bestimmten Zulassungen und Eigenschaften, z. B. UL
- Entstörung mit L, C oder L/C-Kombinationen
- Änderungen der Wicklung und ggf. Magnetisierung, für Drehzahl und Drehmoment
- Integration von Hall-Sensoren an der Ankerwelle, 1 oder 2-Kanal, verschiedene Pulsraten

#### **Mechanisch:**

- Abtriebswellenzapfen, Durchmesser und Länge, Material, z.B. Edelstahl, Ausführung, wie
- z.B. mit Kerbverzahnung, Rändelkonus, PF-Nut, Einstich, Gewinde, Bohrung, ...
- Gehäusebohrungen, Verstärkungen
- Zusätzlicher Wellenzapfen für externe Bremse oder hochauflösenden Impulsgebern
- Übersetzung an Schneckengetriebe, Verzahnungsmaterial

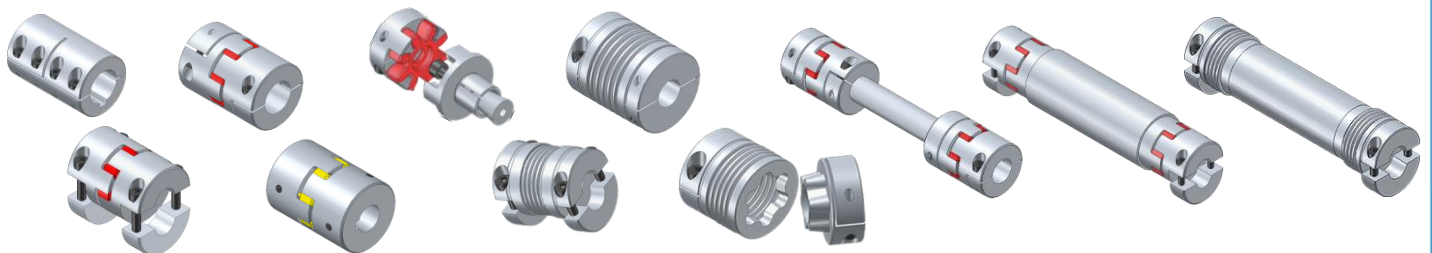
[www.prantner-iv.de](http://www.prantner-iv.de)



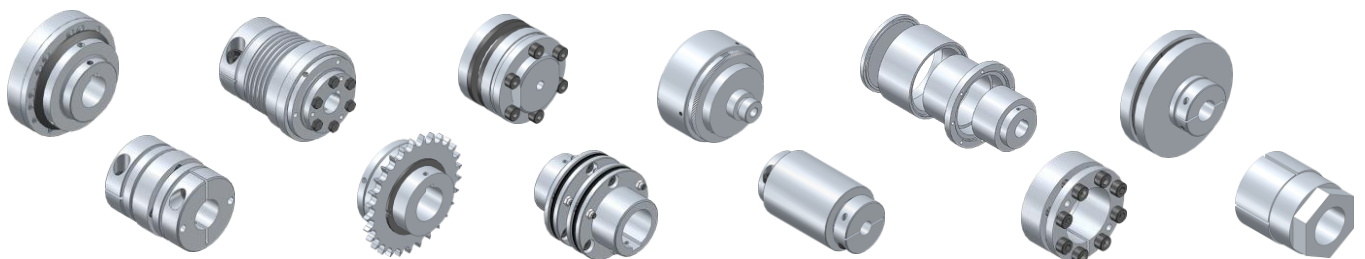
*Hubgetriebe und Aktuatoren sind die beste Lösung für jede Anwendung bei der eine präzise und sichere Bewegung nötig ist, entweder schwenkend, horizontal oder vertikal und unabhängig von der Geschwindigkeit. Spindelschutz durch Faltenbalg oder Schubrohr, Endschalter, Wegsensoren, kundenspezifische Entwicklungen, bzw. Ausführungen usw. möglich.*



*Zur Verbindung von Getrieben, Hubgetrieben, Motoren usw., dienen starre oder elastische Kupplungen, Metallbalg- und Wellenkupplungen, Verbindungswellen oder auch*



*Sicherheitskupplungen, Rutschkupplungen, Magnetische, Hysterese- und Synchronkupplungen, Federscheiben- und Stahllamellenkupplungen, Spannsätze und Schrumpfscheiben*



[www.prantner-iv.de](http://www.prantner-iv.de)